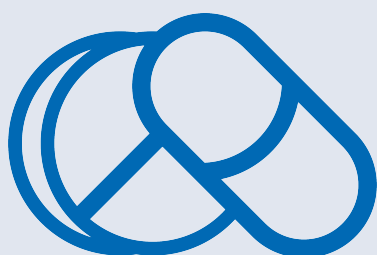




Easy
Read

NHS

Jak bezpiecznie odstawiać leki



NIHR | Yorkshire and Humber Patient
Safety Research Collaboration

 **ageUK**

**Health
Innovation
Network**

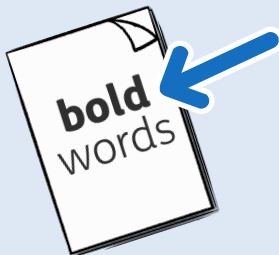
Easy Read



To jest wersja Easy Read broszury informacyjnej. Może nie zawierać wszystkich szczegółów, ale przedstawia najważniejsze elementy.



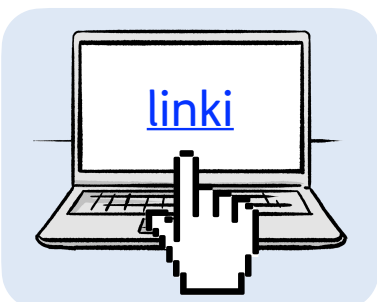
Ta broszura w wersji Easy Read zawiera łatwiejsze słowa i obrazki. Niektóre osoby mogą nadal potrzebować pomocy, aby ją przeczytać.



Niektóre słowa są **pogrubione**. Oznacza to, że litery są wyraźniej zaznaczone i ciemniejsze. W ten sposób oznaczono ważne terminy w tej broszurze.



Czasami wyjaśniamy znaczenie pogrubionego słowa, jeśli jest ono trudne do zrozumienia.



Niebieskie, podkreślone słowa to linki do stron internetowych i adresy e-mail. Można je kliknąć na komputerze.

Co zawiera ta broszura?

Informacje o tej broszurze4

Jak bezpiecznie odstawić leki.....5



Wersji czytanej tej broszury można posłuchać, skanując ten kod QR za pomocą telefonu lub tabletu.

Informacje o tej broszurze



Pracownik służby zdrowia zalecił odstawienie co najmniej jednego leku.



Ta broszura wyjaśnia, jak zrobić to bezpiecznie.

Co należy zrobić?



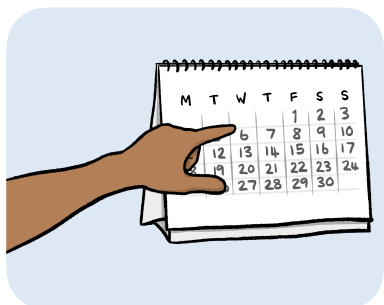
- Przeczytaj te informacje.



- Zachowaj ich kopię i pokaż ją osobom, które się Tobą opiekują.

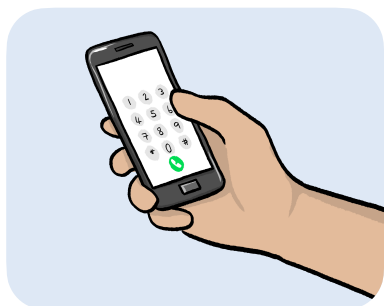
Jak bezpiecznie odstawić leki

Część 1: Następna wizyta



Data następnej wizyty to:

Jeśli przed kolejną wizytą chcesz z kimś porozmawiać:

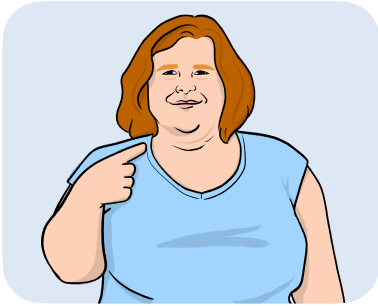


- Zadzwoń pod ten numer:



- Poproś o rozmowę z następującą osobą:

Część 2: Ty i Twoje leki



Imię i nazwisko:



Imię i nazwisko pracownika
służby zdrowia:

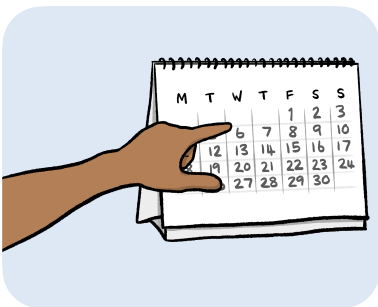


Dzisiejsza data:



Podczas dzisiejszej wizyty z pracownikiem medycznym wspólnie podjęliście decyzję o odstawieniu następujących leków:

Masz przestać przyjmować te leki:



Począwszy od tej daty:

Przejdź do części 4.



Stopniowo

Przejdź do części 3.

Część 3: Stopniowe odstawianie leku

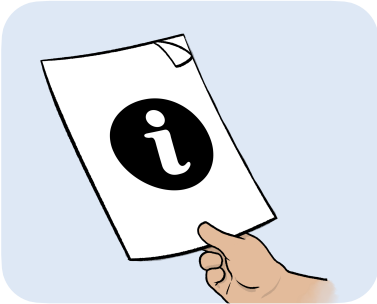


Przeczytaj tę część, jeśli musisz stopniowo odstawić lek.



Pracownik służby zdrowia opisze poniżej, jak stopniowo odstawić lek.

Jeśli w trakcie stopniowego odstawiania leku zauważysz jakiegokolwiek zmiany w swoim stanie zdrowia:



- Przeczytaj informacje w części 4.



- Porozmawiaj ze swoim lekarzem.

Część 4: Odstawianie leku — przewodnik



Przeczytaj tę część, aby bezpiecznie odstawić lek.

Powód podjęcia decyzji o odstawieniu leku:



Nie musisz już przyjmować tego leku.



Lek przestał działać.



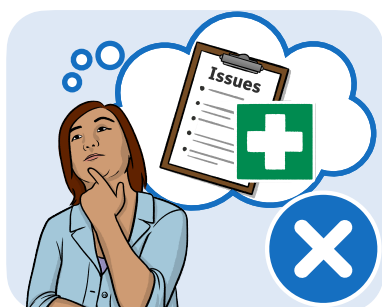
Problemy spowodowane przyjmowaniem leku są zbyt poważne.

Mogą to być na przykład mdłości lub zawroty głowy.



Po odstawieniu leku należy obserwować, czy nie występują nowe **objawy** lub zmiany w stanie zdrowia.

Objawy to zmiany lub odczucia fizyczne towarzyszące złemu samopoczuciu, takie jak bóle głowy lub mdłości.



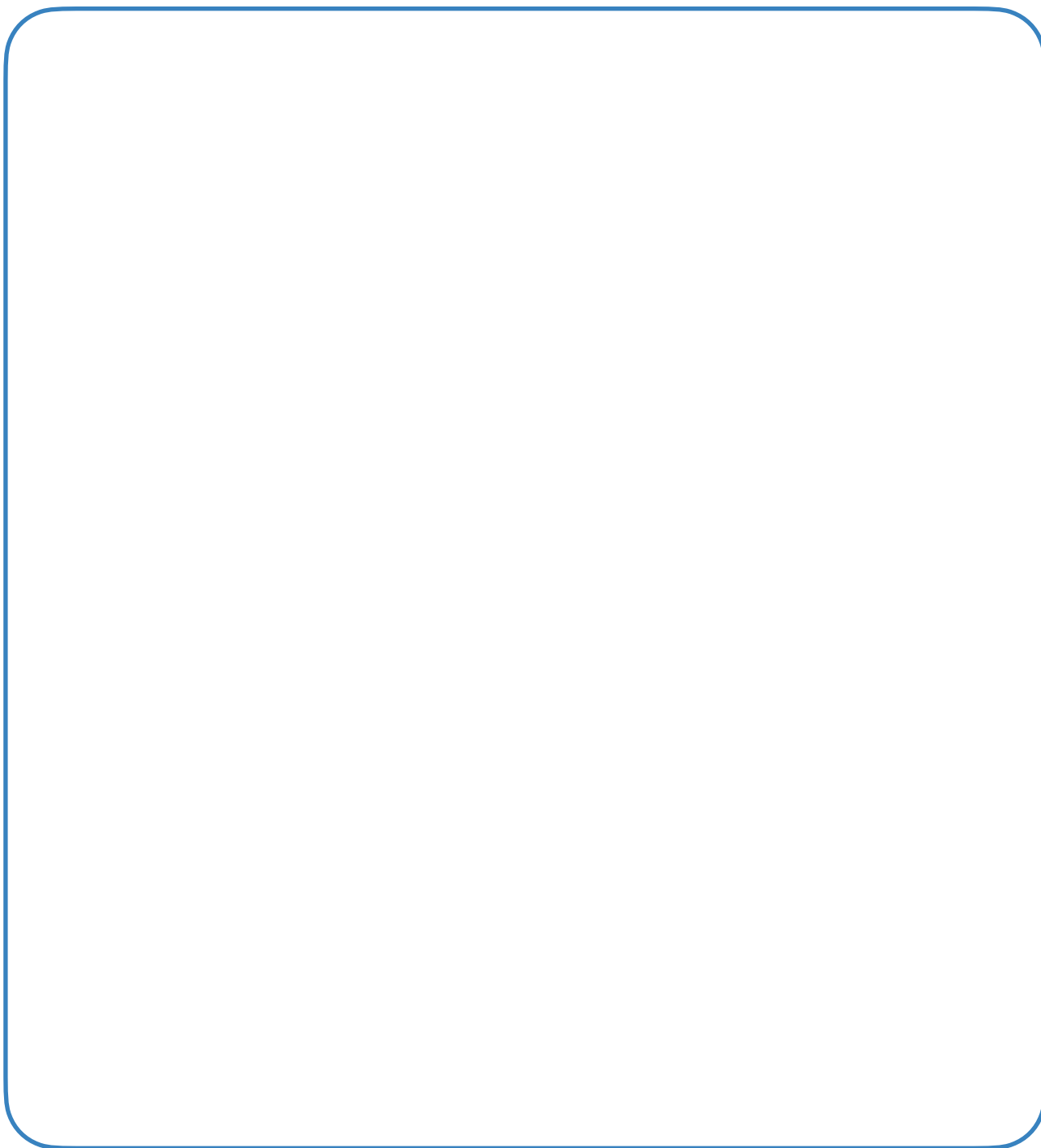
Większość ludzi nie zauważa żadnych niepokojących objawów.



W przypadku wystąpienia tych objawów należy natychmiast skontaktować się z przychodnią (GP) lub zadzwonić pod numer 111:



Niezwłocznie udaj się do szpitala
lub zadzwoń pod numer 999,
jeśli poczujesz się bardzo źle lub
zauważysz następujące objawy:



Ta broszura Easy Read została opracowana przez easy-read-online.co.uk
Broszura zawiera obrazy licencjonowane przez Photosymbols i Shutterstock.